



Tag der offenen Tür
Samstag, 04. Februar 2023
von 10:00 - 13:00 Uhr

Virtuelle Präsentation ab 01.12.2022

Detaillierte Informationen über unser Oberstufengymnasium sowie Anmeldeformulare finden Sie auch auf unserer Website: www.g-h-s.de



Anmeldeschluss
für das Schuljahr 2023/2024
03.03.2023

Gustav-Heinemann-Schule
Oberstufengymnasium
Königstädter Straße 82
65428 Rüsselsheim



Telefon: 06142 / 85 05 0 (7:30 - 15:00 Uhr)
Fax: 06142 /85 05 30
E-Mail: GHSR@gustav-heinemann.itis-gg.de

Arbeitsgemeinschaften

- Empowerment AG
- business@school (externes Zertifikat)
- Cisco-IT-Zertifizierung (externe Zertifikate)
- DELE (externes Zertifikat Spanisch)
- DELF (externes Zertifikat Französisch)
- ICDL Computerführerschein (externes Zertifikat)
- Jugend forscht
- Jugend präsentiert
- Oracle Academy
- Lions-Quest
- Makerspace (externe Zertifikate)
- Mathe trainiert für Olympia
- Musikproduktion
- Robotic - Lego EV3 (externes Zertifikat)
- Russisch (externes Zertifikat)
- „Schule ohne Rassismus / Schule mit Courage“
- Schulsanitätsdienst (externes Zertifikat)
- Theater
- Wirtschaftsenglisch (externes Zertifikat)



Leistungskursangebot

Aufgabenfeld I

(sprachlich-musisch-künstlerisch):

- Deutsch
- Englisch
- Französisch
- Kunst
- Musik
- Spanisch

Aufgabenfeld II

(gesellschaftswissenschaftlich):

- Geschichte
- Politik und Wirtschaft

Aufgabenfeld III

(mathematisch-naturwissenschaftlich):

- Biologie
- Chemie
- Informatik
- Mathematik
- Physik

Abschlüsse

- Allgemeine Hochschulreife (Abitur)
- Schulischer Teil der Fachhochschulreife

Soziales Netzwerk

Das **Soziale Netzwerk** ist ein Zusammenschluss mehrerer weiterqualifizierter Lehrkräfte, die sich im sozialen Beratungsbereich für Schule professionalisiert haben. Neben der **SV-Verbindungslehrkraft** bietet es **Mediation, Sucht- und Drogenpräventionsberatung** sowie spezialisierte Beratung im Bereich **Cyber-Mobbing/Mobbing-Intervention, LGBTQIA+** und im Bereich **Extremismus-Prävention**. Zudem stellt es eine **Vertrauensperson** im Falle **sexualisierter Gewalt**.

Darüber hinaus wird das Team durch das spezielle Angebot der **Schulseelsorge** verstärkt. Ergänzend kooperiert das Netzwerk bei Bedarf eng mit dem **schulpsychologischen Dienst**.

Die Mitarbeitenden des Sozialen Netzwerks sehen sich als **Beratende und Begleitende** bei individuellen Konflikten oder krisenhaften Situationen der Jugendlichen. Das Netzwerk versteht seine Arbeit als eine vertrauliche und zugleich kooperierende, um die Schulgemeinschaft zu entlasten und zu unterstützen.

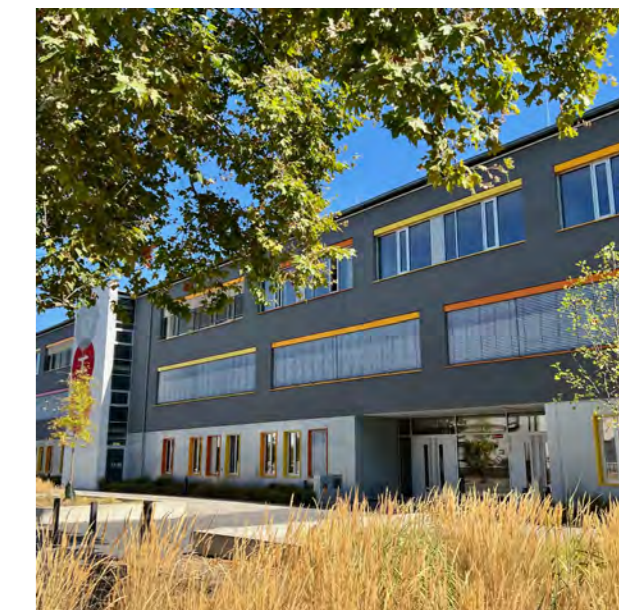


Kooperationen

- Bitkom
- BWI
- Cisco®
- DLGI (Dienstleistungsgesellschaft für Informatik)
- Festo Didactic
- frauen museum wiesbaden
- Hochschule RheinMain
- IHK Darmstadt Rhein Main Neckar
- Institut für Jugendmanagement Stiftung
- Institut für Talentförderung (IfT)
- Johann Wolfgang Goethe-Universität Frankfurt
- Johannes Gutenberg-Universität Mainz
- Kreisjugendförderung (KJF) Groß-Gerau
- Malteser Hilfsdienst e.V.
- Merck
- MINT Zukunft e.V.
- Oracle®
- Proadis
- The Boston Consulting Group (BCG)
- TU-Darmstadt
- TU-Kaiserslautern
- Universität Regensburg (CyberMentor)
- Verband der Chemischen Industrie (VCI)
- Wissenschaft im Dialog
- und noch viele mehr.

Gustav-Heinemann-Schule Oberstufengymnasium des Kreises Groß-Gerau

Selbstständige allgemeinbildende Schule



Aufnahmevoraussetzungen

- von einer Realschule oder von einer Integrierten/ Kooperativen Gesamtschule mit Qualifizierendem Realschulabschluss oder Realschulabschluss (< 3) mit Schuleignungszusage,
- von einem Gymnasium mit einer Versetzung in die Einführungsphase.

Besonderheiten

- erfolgreiche, erprobte Förder- und Kompensationskonzepte für die Einführungsphase,
- überdurchschnittlich breites Angebot an frei kombinierbaren Leistungskursen (siehe Übersicht),
- barrierefreies Schulgebäude und Campus,
- sehr gute mediale Ausstattung und dazugehörige Medien- und Mediennutzungskonzepte:

- Bring-Your-Own-Device (BYOD) Konzepte,
- keine Smartphone- und Tabletverbote; der Einsatz digitaler Geräte ist erwünscht und wird gefördert,
- sehr gute technische Ausstattung wie beispielsweise 3D-Drucker, Schmelzschneidemaschine, Roboter, digitale Lötstationen etc.
- Makerspace mit zahlreichen Einplatinencomputern, Microcontrollern, Aktoren und Sensoren,
- Netzwerklabor (siehe Cisco Network Academy),
- sehr großes AG-Angebot (siehe Übersicht) mit außerschulischen Partnern zur Erlangung von Zertifikaten und Teilnahmeurkunden,
- Schachraum mit Bodenschachfiguren,
- Streetballfeld (Campus).

Fremdsprachen Angebot

- weiterführbare Fremdsprachen:
 - Englisch,
 - Französisch*,
 - Latein,
 - Russisch*,
 - Spanisch*.
- neu zu beginnende Fremdsprachen (siehe *),
- Englischsprachiger Austausch in die USA (GAPP): Memorial High School in Eau Claire / Wisconsin,
- Spanischsprachiger Austausch nach Südamerika: Deutsche Schule in Osorno / Chile.

Künstlerisch-musisches-Angebot

- Kunst, Musik und Darstellendes Spiel,
- dezidierte Besuche außerschulischer Lernorte,
- Projekte mit Kooperationspartnern.



Projektgruppe „Kunst mit KLASSE!“
in Kooperation mit dem frauen museum wiesbaden

Gesellschaftswissenschaftliches Angebot

- Fächerübergreifende Studienfahrt nach Weimar (LK Deutsch, LK Geschichte und LK Kunst),
- Berlinfahrt in der Qualifikationsphase mit historisch-politischen Schwerpunkten,
- Europäisches Parlament in Straßburg (LK PoWi),
- „Schule ohne Rassismus / Schule mit Courage“,
- Schulsanitätsdienstausbildung in Kooperation mit den Maltesern in Rüsselsheim,
- Verankerung von Lions-Quest-Modulen zur Förderung von „Life skills“,
- Durchführung von Reflexionstagen.

MINT

Schwerpunkt unseres Schulprofils

- es werden alle Naturwissenschaften als Grund- und Leistungskurs frei kombinierbar angeboten,
- Informatik kann ab der Einführungsphase als neues Fach angewählt und als Grund- und Leistungskursfach bis zum Abitur fortgeführt werden,
- eine zusätzliche Unterrichtsstunde für alle Naturwissenschaften (3 Stunden) inklusive Mathematik (5 Stunden) in der Einführungsphase.
- Auszeichnung als SmartSchool sowie als MINT-freundliche und „Digitale Schule“,
- herausragendes Engagement im Bereich Mathematik, Informatik, Naturwissenschaften, Technik (MINT) und digitaler Bildung,
- erweitertes Unterrichtsangebot im MINT-Bereich,
- Förderung von technischen Kompetenzen innerhalb des Fächerkanons sowie in Arbeitsgemeinschaften und außerschulischen Projekten,
- regelmäßige MINT-Veranstaltungen wie beispielsweise Jugend präsentiert, Make Your School (Hackathon), Löturse etc.
- erfolgreiche Teilnahmen an diversen naturwissenschaftlichen Wettbewerben inklusive Jugend forscht,
- regelmäßige CERN-Exkursion (LK Physik) sowie HNF-Exkursion (LK Informatik, LK Mathematik),

- Cisco Netzwerk Zertifizierungen,
- Oracle Zertifizierungen (Programmierung, Datenbanken und Anwendungsentwicklung)
- ICDL-Kurse und Prüfungen (international anerkanntes Zertifikat)



Gewinner des Informatik-Biber-Wettbewerbs

Studien- und Berufsorientierung

Wir sind eine mehrfach rezertifizierte Gütesiegelschule für eine vorbildliche Studien- und Berufsorientierung nach den OloV-Qualitätsstandards.

Darüber hinaus wurden wir für unser jahrgangsübergreifendes Studien- und Berufsorientierungskonzept mit dem Berufswahl-SIEGEL ausgezeichnet:

- **verbindliches Betriebspraktikum** im Rhein-Main-Gebiet oder auch im **Ausland**: Antibes / Frankreich, Dublin / Irland, El Puerto de Santa Maria bei Cadiz / Spanien),
- kontinuierliche Portfolioarbeit in Klassenleitungs- und Tutorienstunden,
- verbindliche Teilnahme am geva-test@,

- Bewerbungstage (Wirtschaftsförderung Rüsselsheim, Nestlé),
- Besuch universitärer Studienorientierungsangebote (u.a. der Universitäten Darmstadt, Frankfurt und Mainz),
- Teilnahme an diversen Studien- und Berufsorientierungsveranstaltungen (u.a. vocatium-Messe / IFT als Kooperationspartner),
- Besuch eines Assessmentcenters in Kooperation mit Nestlé,
- Speed-datings als Teil des Bewerbungstrainings
- business@school-Projekt (Boston Consulting Group),
- Betriebs- und Laborbesichtigungen im Kontext dualer Studiengänge (z.B. bei Provalidis, BWI etc.).

